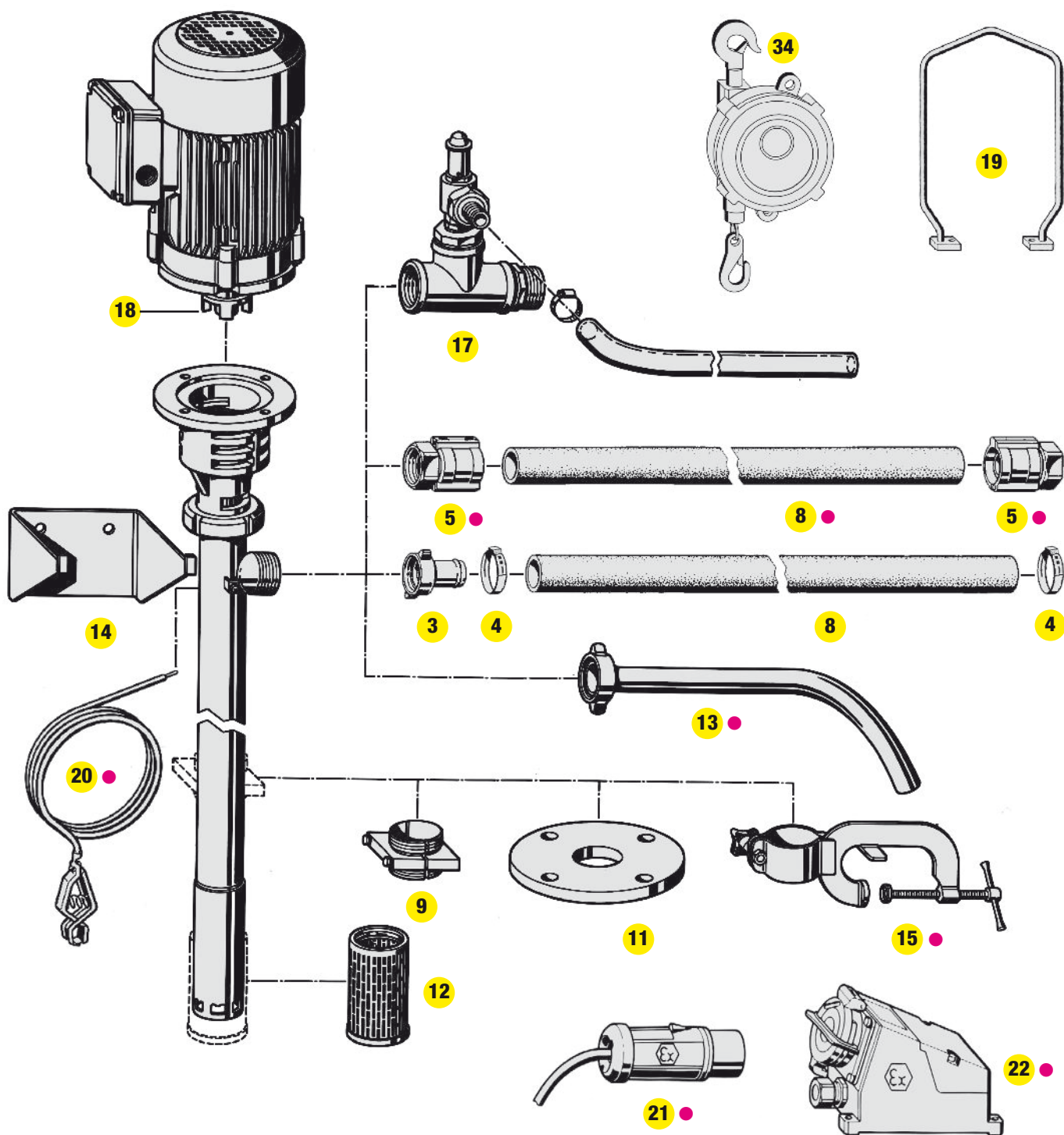


# Accessori

Vista sinottica pompe monovite B70V



- 3** Portagomma
- 4** Fascetta stringitubo
- 5** ● Portagomma
- 8** ● Tubo flessibile
- 9** Adattatore per fusti
- 11** Flangia d'installazione

- 12** Filtro piedino
- 13** ● Beccuccio di scarico
- 14** Staffa per installazione a parete
- 15** ● Dispositivo di serraggio
- 17** Valvola di bypass
- 18** Elemento di accoppiamento, lato motore

- 19** Maniglia di sollevamento
- 20** ● Cavo collegamento equipotenziale
- 21** ● Spina antideflagrante
- 22** ● Presa antideflagrante
- 34** Paranco

Specifica	Articolo	Dettaglio prodotto
<p><b>3 Portagomma</b></p> <p>Portagomma per tubo pompante B70V. Filettatura G 1 1/2"</p> <p>Materiale:                      Diametro nominale:</p> <p>Acciaio inossidabile        DN 25 (1")</p> <p>Acciaio inossidabile        DN 32 (1 1/4")</p> <p>Acciaio inossidabile        DN 38 (1 1/2")</p> <p>Alluminio                      DN 32 (1 1/4")</p>	<p><b>0204-416</b></p> <p><b>0204-417</b></p> <p><b>0204-418</b></p> <p><b>0204-420</b></p>	
<p><b>9 Adattatore per fusti St37</b></p> <p>Adattatore per fusti separabile, per tubi pompanti con piede pompa allargato.</p> <p>Per il fissaggio della pompa al fusto.</p> <p>Filettatura G 2" e M 64 x 4.</p> <p>Per tubo pompante B70V Ø 52 mm</p>	<p><b>0204-169</b></p>	
<p><b>9 Adattatore per fusti in PP</b></p> <p>Per il fissaggio della pompa al fusto.</p> <p>Per tubo pompante B70V Ø 52 mm.</p>	<p><b>0208-056</b></p>	
<p><b>11 Flangia d'installazione</b></p> <p>Flangia DN80, PN10, DIN 2576.</p> <p>Per fissare la pompa B70V a una flangia corrispondente.</p> <p>La flangia è saldata al tubo pompante.</p> <p>Acciaio inossidabile (1.4571)</p>	<p><b>0170-310</b></p>	
<p><b>12 Filtro piedino</b></p> <p>In acciaio inossidabile, da montare sul piede della pompa.</p> <p>Impedisce eventuali contaminazioni delle parti rotanti.</p> <p>Acciaio inossidabile (1.4571)</p>	<p><b>0204-802</b> ●</p>	
<p><b>13 Beccuccio di scarico</b></p> <p>Serve per trasferire liquidi direttamente in altri recipienti.</p> <p>È disponibile in alluminio e acciaio inossidabile e va avvitato sulla connessione di uscita della pompa.</p> <p>Materiale:                      Diametro nominale:                      Dado ad alette:</p> <p>Alluminio                      DN 25 (1")                                  G 1 1/2"</p> <p>Acciaio inossidabile (SS)    DN 25 (1")                                  G 1 1/2"</p>	<p><b>0204-374</b></p> <p><b>0204-226</b> ●</p>	
<p><b>14 Staffa per installazione a parete</b></p> <p>Per riporre le pompe da fusto.</p> <p>B70V</p> <p>B70V-SR</p>	<p><b>0204-309</b></p> <p><b>0204-307</b></p>	
<p><b>15 Dispositivo di serraggio</b></p> <p>Per fissare la pompa monovite B70V su cisternette aperte e fusti e cisterne ad alto spessore.</p> <p>Acciaio inossidabile</p>	<p><b>0205-052</b> ●</p>	
<p><b>17 Valvola bypass</b></p> <p>Quando si usa una valvola di intercettazione o un erogatore si raccomanda l'uso di una valvola bypass.</p> <p>(Pressione apertura: ottone 2,5 bar, acciaio inossidabile 5 bar).</p> <p>Filettatura:                      G 1 1/2"</p> <p>Materiale                        per tubo pompante</p> <p>ottone                            B70V</p> <p>Acciaio inossidabile (1.4571)    B70V</p> <p>Ottone                            HD-E</p>	<p><b>0172-640</b></p> <p><b>0170-274</b></p> <p><b>0155-600</b></p>	

● Adatti a trasversare liquidi combustibili e facilmente infiammabili (ad es.: etanolo, petrolio) in ambienti a rischio di esplosione.

# Accessori

## Dettaglio prodotto

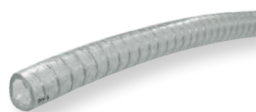
	Specifica	Articolo
	<p><b>18 Giunto lato motore</b></p> <p>In caso di motore forniti da terzi, si prega di ordinare l'accoppiamento corretto per adattarlo al diametro dell'albero.</p> <p>Diametro dell'albero:    ø 14 mm    per B70V 12.1 fino 75.1                                              ø 19 mm    per B70V 12.1 fino 75.1                                              ø 24 mm    per B70V 12.1 fino 75.1                                              ø 28 mm    per B70V 12.1 fino 75.1 (solo in combinazione con flangia intermedia)</p> <p>Flangia intermedia per diametro dell'albero:    ø 28 mm    per B70V 12.1 fino 75.1              ø 24 mm    per B70V 120.1              ø 25 mm    per B70V 120.1              ø 28 mm    per B70V 120.1              ø 30 mm    per B70V 120.1</p>	<p><b>0302-028</b></p> <p><b>0302-027</b></p> <p><b>0302-026</b></p> <p><b>0302-029</b></p> <p><b>0172-850</b></p> <p><b>0302-363</b></p> <p><b>0302-365</b></p> <p><b>0302-364</b></p> <p><b>0302-214</b></p>
	<p><b>19 Maniglia di sollevamento</b></p> <p>Per semplificare le operazioni di sollevamento e abbassamento della pompa. Quando si utilizza un motore antideflagrante la spina antideflagrante sarà installata sulla maniglia di sollevamento.</p> <p>per tubo pompante HDE            per B70V-SR con motore</p> <p>Prezzo aggiuntivo per maniglia di sollevamento per interruttore di protezione motore (antideflagrante) per tubi pompanti B70V (antideflagrante)</p>	<p><b>0155-154</b></p> <p><b>0174-607</b></p> <p><b>0172-838</b></p>
	<p><b>Interruttore di protezione per motore B70V</b></p> <p>Antideflagrante EEx de IIC T6, termico ed elettromagnetico, classe di protezione IP 66. Dispositivo di sollevamento (vedi articolo 19).</p> <p>Ex, 1.6 - 2.5 A                                    per B70V (Ex)            Ex, 2.5 - 4.0 A                                 per B70V (Ex)            Ex, 4.0 - 6.3 A                                 per B70V (Ex)</p>	<p><b>0335-414</b> ●</p> <p><b>0335-419</b> ●</p> <p><b>0335-420</b> ●</p>
	<p><b>21 Spina antideflagrante</b></p> <p>Spina CEE tonda, in accordo con EEx de IIC T6, protezione IP 65.</p> <p>3 poli (corrente alternata) CEAG           per B70V-SR (Ex)            3 poli (corrente alternata) STAHL       per B70V-SR (Ex)            5 poli (corrente trifase) CEAG           per B70V (Ex)            5 poli (corrente trifase) STAHL         per B70V (Ex)</p>	<p><b>0336-536</b> ●</p> <p><b>0336-540</b> ●</p> <p><b>0336-537</b> ●</p> <p><b>0336-541</b> ●</p>
	<p><b>22 Presse antideflagrante</b></p> <p>Presse CEE, in accordo con EEx de IIC T6, protezione IP 65.</p> <p>3 poli (corrente alternata) CEAG           per B70V-SR (Ex)            3 poli (corrente alternata) STAHL       per B70V-SR (Ex)            5 poli (corrente trifase) CEAG           per B70V (Ex)            5 poli (corrente trifase) STAHL         per B70V (Ex)</p>	<p><b>0336-531</b> ●</p> <p><b>0336-542</b> ●</p> <p><b>0336-420</b> ●</p> <p><b>0336-543</b> ●</p>
	<p><b>20 Cavo collegamento equipotenziale</b></p> <p>Serve per realizzare una connessione elettricamente conduttiva tra pompa in esecuzione antideflagrante e contenitore con funzione di messa a terra e collegamento equipotenziale.</p> <p>Lunghezza 2 mt., con morsetto di aggancio.</p>	<p><b>0204-994</b> ●</p>

Specifica	Articolo	Dettaglio prodotto
<p><b>34 Paranco</b></p> <p>Per pompe monovite, equilibratore di carico regolabile illimitatamente, per un facile sollevamento e spostamento della pompa.</p> <p>Capacità di carico: 18-22 kg Altezza sollevamento: 2 m</p> <p>Capacità di carico: 22-25 kg Altezza sollevamento: 2 m</p> <p>Capacità di carico: 25-30 kg Altezza sollevamento: 2 m</p>	<p><b>0371-013</b></p> <p><b>0371-014</b></p> <p><b>0371-015</b></p>	
<p><b>Misuratore di portata elettronico, serie HDO</b></p> <p>Per dosare prodotti da bassa ad alta viscosità, anche in presenza di alte pressioni e temperature. Per il montaggio su una pompa a vite eccentrica B70V o lungo una tubazione. Disponibili anche in versione antideflagrante con certificazione Atex.</p>		
<p><b>4 Fascetta stringitubo a 1 orecchio</b></p> <p>Fascetta stringitubo a 1 orecchio in acciaio inossidabile per il fissaggio sicuro di tubi flessibili differenti sul portagomma (per consigli sulla fascetta adatta, vedere tubi).</p> <p>Dimensione:</p> <p>31.5 - 35.0 mm</p> <p>32.8 - 36.0 mm</p> <p>35.8 - 39.0 mm</p> <p>39.8 - 43.0 mm</p> <p>42.3 - 45.5 mm</p> <p>43.8 - 47.0 mm</p> <p>49.8 - 53.0 mm</p> <p>60.3 - 63.5 mm</p> <p>64.8 - 68.0 mm</p>	<p><b>0300-435</b></p> <p><b>0300-440</b></p> <p><b>0300-445</b></p> <p><b>0300-450</b></p> <p><b>0300-455</b></p> <p><b>0300-460</b></p> <p><b>0300-465</b></p> <p><b>0300-470</b></p> <p><b>0300-475</b></p>	
<p><b>5 Portagomma conduttivo</b></p> <p>L'uso di tubi conduttivi è obbligatorio nelle aree a rischio di esplosione. La resistenza ohmica tra le armature deve essere inferiore a 10<sup>6</sup> ohm. Il portagomma deve garantire una transizione altamente conduttiva tra tubo in gomma e tubo pompante.</p> <p><b>Ottone</b></p> <p>Per tubo DN 32 (1 1/4") Filettatura femmina G 1 1/2" (EN 12 115) <b>0302-090</b> ●</p> <p>Per tubo DN 38 (1 1/2") Filettatura femmina G 1 1/2" (EN 12 115) <b>0302-091</b> ●</p> <p>Per tubo DN 50 (2") Filettatura femmina G 2" (EN 12 115) <b>5000-100</b> ●</p> <p><b>Acciaio inossidabile (1.4571)</b></p> <p>Per tubo DN 32 (1 1/4") Filettatura femmina G 1 1/2" (EN 12 115) <b>0302-096</b> ●</p> <p>Per tubo DN 38 (1 1/2") Filettatura femmina G 1 1/2" (EN 12 115) <b>0302-092</b> ●</p> <p>Per tubo DN 50 (2") Filettatura femmina G 2" (EN 12 115) <b>5000-101</b> ●</p>		

● Adatti a travasare liquidi combustibili e facilmente infiammabili (ad es.: etanolo, petrolio) in ambienti a rischio di esplosione.

# Accessori

## Dettaglio prodotto



### 8 Tubo spiralato in PVC

Tubo in PVC, spiralato per liquidi corrosivi non infiammabili.

Pressione di lavoro:	Max 10 bar		
Temperatura del prodotto:	-5 up to +65 °C		
Diametro nominale:	Peso:	Fascetta stringitubo adatta:	
DN 25 (1")	0.51 kg/m	0300-435	<b>0374-440*</b>
DN 32 (1 1/4")	0.66 kg/m	0300-450	<b>0374-441</b>
DN 38 (1 1/2")	0.8 kg/m	0300-460	<b>0374-442</b>

\*Tubo per liquidi alimentari, in PVC con filamento in acciaio zincato incorporato, superfici interna ed esterna levigate, conforme al Regolamento UE 10/2011 e 1935/2004..



### 8 Tubo in PVC

Tubo in PVC rinforzato in tessuto, per liquidi corrosivi non infiammabili.

Pressione di lavoro:	Max 6 bar		
Temperatura del prodotto:	-10 up to +60 °C		
Diametro nominale:	Peso:	Fascetta stringitubo adatta:	
DN 32 (1 1/4")	0.715 kg/m	0300-450	<b>0374-425</b>
DN 38 (1 1/2")	0.831 kg/m	0300-460	<b>0374-431</b>



### 8 Tubi conduttivi

Attenzione: la conducibilità elettrica è garantita dai materiali e dalla loro composizione. Se installato correttamente, la resistenza durante l'intera vita dei tubi rimarrà ohm minore 10<sup>6</sup> ohm (secondo DIN EN 12115: 2011).

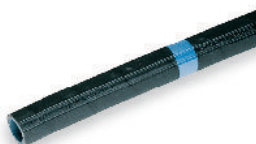
#### Tubo per olio minerale

Colore identificativo: "giallo".  
Tubo per olii minerali di qualsiasi tipo con contenuto di aromatici e metanolo fino al 50%.  
Gomma interna NBR (antistatica) e esterna in cloroprene (CR).  
Resistenza ohm minore di 10<sup>6</sup> ohm (secondo DIN EN 12115: 2011)

Pressione di lavoro:	max. 25 bar		
Temperatura del prodotto:	-30 up to +90 °C		
Diametro nominale:	Peso:	Fascetta stringitubo adatta:	
DN 32 (1 1/4")	1.0 kg/m	0300-455	<b>0374-413 ●</b>
DN 38 (1 1/2")	1.2 kg/m	0300-465	<b>0374-414 ●</b>

Tubo per olii minerali di qualsiasi tipo con contenuto di aromatici e metanolo fino al 50%.  
Gomma interna NBR (antistatica) e gomma esterna NBR. Resistenza ohm-CL minore di 10<sup>6</sup> ohm secondo TRbF 50 allegato B (TRbF 131/2).

Pressione di lavoro:	max. 10 bar		
Temperatura of medium:	-15 up to +65 °C		
Diametro nominale:	Peso:	Fascetta stringitubo adatta:	
DN 25 (1")	0.8 kg/m	0300-440	<b>0374-462 ●</b>



### 8 Tubo per solventi

Colore identificativo: "blu".  
Tubo adatto a un'ampia gamma di solventi in commercio.  
Gomma interna di rivestimento speciale (non conduttivo) e gomma esterna di cloroprene (CR). Resistenza ohm-T inferiore a 10<sup>6</sup> ohm (secondo DIN EN 12115: 2011).

Pressione di lavoro:	max. 16 bar		
Temperatura del prodotto:	-20 up to +80 °C		
Diametro nominale:	Peso:	Fascetta stringitubo adatta:	
DN 25 (1")	0.8 kg/m	0300-445	<b>0374-417 ●</b>
DN 32 (1 1/4")	1.2 kg/m	0300-455	<b>0374-418 ●</b>
DN 38 (1 1/2")	1.5 kg/m	0300-465	<b>0374-450 ●</b>

## Specifica

## Articolo

## Dettaglio prodotto

### 8 Tubo universale per prodotti chimici

Codice colore: "blu/bianco/blu".

Adatto al 95% dei consueti prodotti industriali, come acidi o alcali, olii minerali e solventi di tutti i tipi. Ideale per cibi e alimenti di lusso, prodotti farmaceutici, cosmetici e per l'igiene, conforme alle normative europee EC 1935/2004 e EC 10/2011, e ai requisiti FDA e ATEX.

Superfici interne in conformità alimentare.

Finitura interna: UPE chiaro con strisce conduttive OHM a spirale UPE nero, liscio, non contaminante e resistente all'abrasione.

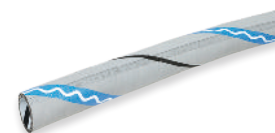
Finitura esterna: EPDM grigio chiaro, conduttivo, non contaminante, resistente a ozono e UV, difficilmente infiammabile, Valore di resistenza ohm/T inferiore a  $10^6$  ohm (secondo DIN EN 12115:2011).

Pressione di lavoro:	max. 16 bar
Temperatura del prodotto:	-30 up to +100 °C
Diametro nominale:	Peso:
DN 25 (1")	0.9 kg/m
DN 32 (1 1/4")	1.2 kg/m
DN 38 (1 1/2")	1.5 kg/m

0374-476 ●

0374-477 ●

0374-478 ●



### 8 Tubo speciale in FEP per prodotti chimici

Codice colore: "blu/bianco/rosso".

Adatto per i prodotti più comunemente usati, così come per sostanze estremamente pure.

Finitura interna: FEP trasparente liscio, senza saldature, non solubile, non tingibile, non conduttivo (in conformità con requisiti FDA e USP Class VI).

Finitura esterna EPDM conduttivo, grigio chiaro con strisce conduttive OHM, filamento in acciaio stagnato.

Valore di resistenza ohm-C inferiore a  $10^6$  ohm (secondo DIN EN 12115:2011).

Pressione di lavoro:	max. 16 bar
Temperatura del prodotto:	-30 up to +100 °C
Diametro nominale:	Peso:
DN 25 (1")	0.9 kg/m
DN 32 (1 1/4")	1.1 kg/m
DN 38 (1 1/2")	1.5 kg/m
DN 50 (2")	2.3 kg/m

0374-429

0374-430

0374-455

0374-456



### Tubo speciale in PTFE per prodotti chimici

Codice colore: "blu/bianco/rosso".

Adatto per i prodotti più comunemente usati, così come per sostanze estremamente pure.

Finitura interna: PTFE nero, liscio, senza saldature, conduttivo (in conformità con requisiti FDA e USP Class VI).

Finitura esterna EPDM conduttivo, Nero, con filamento in acciaio stagnato.

Valore di resistenza ohm/T inferiore a  $10^6$  ohm (secondo DIN EN 12115:2011).

Diametro nominale:	max. 16 bar
Temperatura del prodotto:	-30 up to +150 °C
Diametro nominale:	Peso:
DN 25 (1")	1,0 kg/m

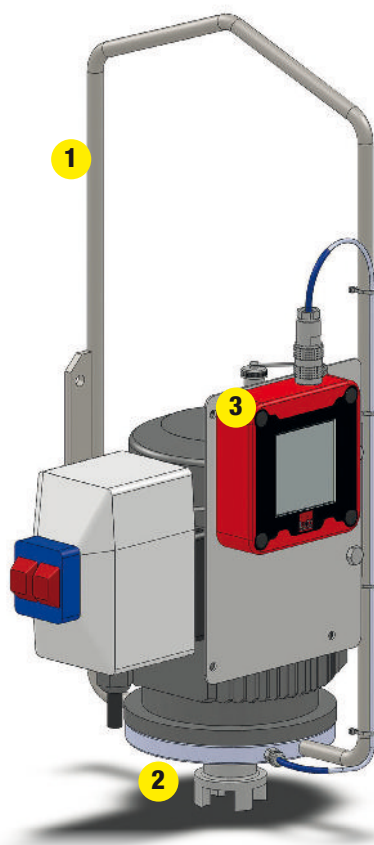
0374-482 ●



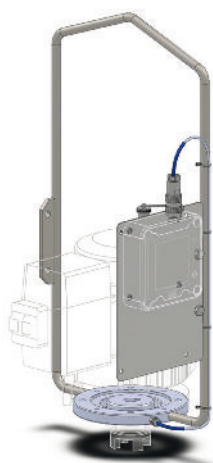
● Adatti a travasare liquidi combustibili e facilmente infiammabili (ad es.: etanolo, petrolio) in ambienti a rischio di esplosione.

# Accessori

Misuratori indiretti senza contatto



Dettaglio prodotto



## 1 Maniglia di sollevamento con sensore a impulsi integrato

Comprende:

(Oltre alla maniglia di sollevamento è necessario ordinare anche un trasmettitore di impulsi e un'unità di controllo adeguati)

Prezzo aggiuntivo \* per motori trifase fino a 1,1 kW

**0172-891**

Prezzo aggiuntivo \* per motori trifase fino a 1,5 kW e motori trifase antideflagranti Ex

**0172-892 ●**

Set completo per l'adeguamento delle pompe disponibili

**0172-890 ●**

\* (Al momento dell'ordine di una pompa, si prega di indicare il codice articolo del pezzo aggiuntivo)

## 2 Trasmittitore a impulsi

Deve essere ordinato in funzione al diametro dell'albero del motore

Diametro albero:

Ø 19 mm

**0172-824**

Ø 20 mm

**0172-825**

Ø 24 mm

**0172-826**

Ø 25 mm

**0172-827**

Ø 28 mm

**0172-828**

Ø 30 mm

**0172-829**

Specifica	Articolo	Dettaglio prodotto
<p><b>3</b> <b>Unità di controllo</b>            Con Display touch-screen e impostazione a menu.            Destinato alla misura degli impulsi e alla visualizzazione del volume della portata, a batteria**</p> <p>Unità di controllo BE10            Unità di controllo Ex BE10B</p> <p><b>Unità di alimentazione NG10 230 V</b>            Alimenta l'unità di controllo con corrente elettrica (anzichè alimentazione a batteria)            220-240 V, 50-60 Hz, II (2) G [Ex ib] IIC</p>	<p><b>0230-000</b>  <b>0230-010</b> ●</p> <p><b>0230-230</b></p>	
<b>Accessori opzionali</b>		
<p><b>Modulo relè RM30</b>            Per motori trifase fino a 1,5 kW, consente il riempimento con preselezione della quantità (funzione batch),            400 V, 1.5 kW, 50 Hz, II (2) G [Ex ib] IIC</p>	<p><b>0230-220</b></p>	
<p><b>Cavo alimentazione RM30 400V</b>            400 V, 50 Hz, 5-poli, 5 m lunghezza</p> <p>For RM30</p>	<p><b>0211-388</b></p>	
<p><b>Cavo connessione motore RM30 400V</b>            400 V, 50 Hz, 5-poli, 0.6 m lunghezza</p> <p>For RM30</p>	<p><b>0211-386</b></p>	
<p><b>Modulo relè RM10</b>            Per motori trifase con inverter, consente il riempimento con preselezione della quantità (funzione batch),            220-240 V, 50-60 Hz, II (2) G [Ex ib] IIC</p>	<p><b>0230-200</b></p>	
<p><b>Cavo relè RM10 230V</b>            230 V, 50 Hz, 5 m long</p> <p>For RM10</p>	<p><b>0211-155</b></p>	
<p><b>Cavo adattatore per motore RM-FU 230V/24V</b>            Per motori trifase con inverter            230V AC/24V DC</p> <p>For RM10</p>	<p><b>0230-323</b></p>	

\*\* Durata di funzionamento limitata senza alimentazione elettrica